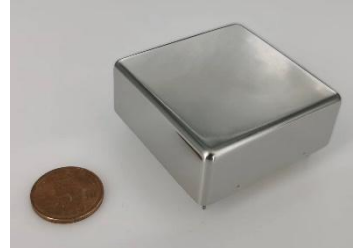




## 特点

- 工作温度范围-40~+70°C
- 超小体积 51mm×51mm×18mm
- 高稳定度，典型值 $<1\times 10^{-11}/100s$
- 低相噪，典型值 $<-90dBc/Hz@10Hz$
- 具有 1PPS 驯服功能，管脚兼容 SA3X、SA5X

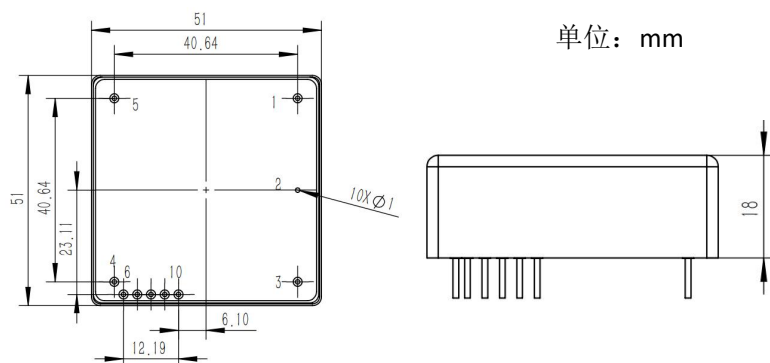


注：以上为标准指标，如有指标适配和其他需求，请联系飞秒留声协商。

测试项目		技术指标
输出频率		10MHz, 3.3VCMOS
出厂准确度		$\leq 5\times 10^{-11}$
频率控制	电压压控	0~5V, 总范围至少 $\pm 5\times 10^{-9}$
	数控校准	范围 $> \pm 1\times 10^6$ , 分辨率 $1\times 10^{-12}$
锁定时间	室温	$\leq 5min$
频率稳定度	1s	$\leq 1\times 10^{-10}$
	10s	$\leq 3\times 10^{-11}$
	100s	$\leq 1\times 10^{-11}$
相位噪声	10Hz	$\leq -90dBc/Hz$
	100Hz	$\leq -120 dBc/Hz$
	1kHz	$\leq -140 dBc/Hz$
	10kHz	$\leq -145 dBc/Hz$
频率漂移率		$2.5\times 10^{-11}/天$
温频特性		$5\times 10^{-10}$
工作温度	底板温度	-40°C ~ +70°C
存储温度		-55°C ~ +100°C
电源	$\pm 4%$	+5V
功率	预热	$\leq 10W$
	稳态 (室温)	$\leq 3W$
外形尺寸	本体尺寸	51mm×51mm×18mm
重量		$< 100g$
1PPS 输出		沿: $\leq 10ns$ , 脉宽: 1ms,
驯服精度	驯服 24h 后	驯服时差: $\pm 50ns$ , 守时精度: $\leq 1\mu s@24h$

注：以上为标准指标，如有指标适配和其他需求，请联系飞秒留声协商。

## 外形尺寸



管脚定义:

- 1, 1PPS 输入
- 2, 机壳 (地)
- 3, 10MHz 输出
- 4, 电源地、信号地
- 5, 电源正极
- 6, 锁定指示
- 7, RS-232TX
- 8, RS-232RX
- 9, 1PPS 输出
- 10, NC